

## Çinkosuzlaşma Dayanımlı (DZR) KÜLÇE (CB 752 S – CuZn35Pb2Al-B)

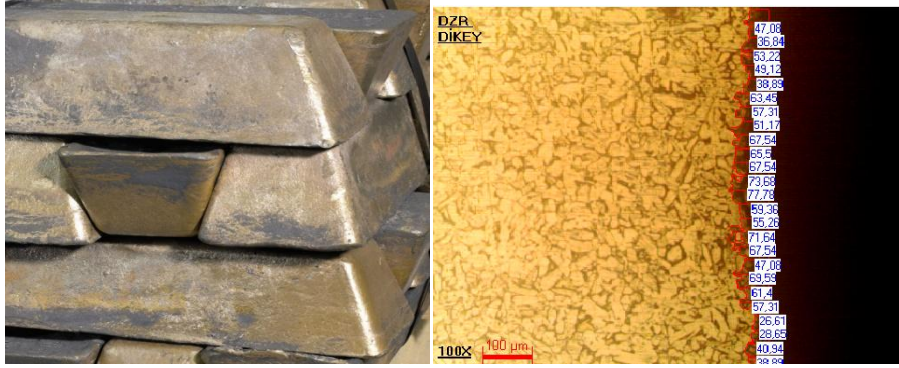
Gerek serbest, gerek sürekli (sürekli) döküm olarak üretilen Çinkosuzlaşmaya dayanımlı külçeler, metalografik yapıları ve korozyon dirençleri dolayısıyla su armatürleri imalatında kullanılır.

Tamamen orijin hammaddeden üretilen DZR külçeleri, mükemmel polisajlanabilirlik özelliğine sahiptir.

Külçeler 1-2 ton arası tahta paletlerde sevk edilir.

*\*\*Standart üretimimizden farklı istekler değerlendirilerek üretimi gerçekleştirilir.*

Firmamız OECAM'a (Avrupa Bakır alaşımları Külçe İmalatçıları Birliği) üyedir.



CB 752 S Külçe Kimyasal Kompozisyonu

%	Cu	Pb	Fe	Sn	Al	Ni	P	Mn	Si	As	Sb	Cd	Zn
Min	61,5	1,5			0,3					0,04			Kalan
Max	65	2,4	0,3	0,02	0,7	0,25	0,01	0,15	0,02	0,12	0,04	0,01	Kalan

### STANDART ÖLÇÜLER-AĞIRLIK

STANDART ÖLÇÜLER(mm)	350*80*56 (Serbest Külçe) – 70*70*boy (Sürekli Döküm Külçesi)
STANDART AĞIRLIK(kg)	ortalama 12 (Serbest Külçe) –